

Ref

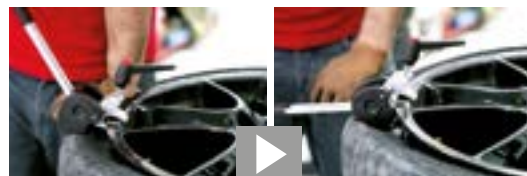
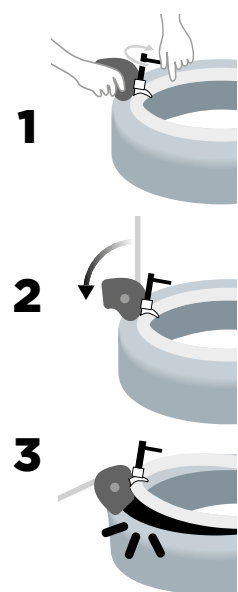
01 V&M kit

Herramienta auxiliar para el **montaje y desmontaje de cubiertas**.

- Una sola persona puede realizar el cambio de cubiertas sin ayuda adicional.
- Altamente recomendado para neumáticos de perfil muy bajo y RUN FLAT.
- Cuerpo de acero recubierto por caucho vulcanizado para no dañar las llantas de aluminio.
- Adecuado para el montaje de neumáticos en llantas con válvulas TPMS.
- Herramienta duradera que no requiere mantenimiento.



Sin esfuerzo



Puede ver estos videos en youtube

Ref

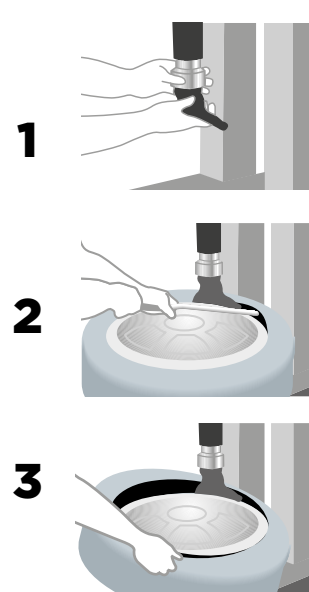
02 Kit Chapa Aluminio

Kit rápido para trabajar **alternativamente** en la misma **desmontadora** con uñas de plástico para llantas de aluminio y uñas de hierro para las llantas de acero.

- Kit universal diseñado para adaptarse a todos los modelos de desmontadoras.
- Fabricado en acero templado, garantía de resistencia y calidad.
- Tres sistemas de seguridad.
- Un simple giro permite el intercambio de las uñas de hierro y nylon.
- La instalación y ajuste se realiza una única vez con llanta de 15-16".
- Diámetro estándar: 29 mm
- También disponible en diámetros: 28, 30, 35 y cónico.



Rapidez, sin rayar



Ref

03 Talonador

Herramienta que permite **inflar las cubiertas** cuando no se ajustan a las llantas.

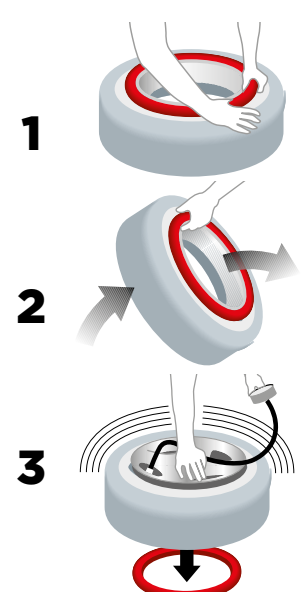
- Cubre el espacio existente entre la llanta y el neumático evitando así que el aire se escape y permitiendo, de ese modo, el inflado asegurando un talonado rápido y seguro.
- Fabricado en caucho natural, cuya elasticidad permite trabajar con varias medidas.

Medidas:

- O3M para 10" a 13"
- O3L para 14" a 18"
- O3XL para 19" a 21"
- O3XXL para 22,5" a 24"



Sencillez, máxima calidad



Puede ver estos videos en youtube

Ref

04 Uña estándar

Uña **ESTÁNDAR** de **poliamida (nylon)** con **Cajetín universal**.

- Evita rayar las llantas de aluminio.
- Distancia entre los ejes de los agujeros 70mm
- Compatible con la mayoría de modelos de desmontadoras.

—Válida para máquinas:

- **automáticas**
- **semiautomáticas (bandera)**.



Ref

06 M Uña moto



Uña **PREMIUM** de **poliamida (nylon)** con gran resistencia y **levemente flexible**. Especial para llantas pequeñas y neumáticos de moto.

- Evita rayar las llantas de aluminio.
- Distancia entre los ejes de los agujeros 70mm



Patented by UTILNOVA

Ref

05 Uña B.O.

Uña **PREMIUM** de plástico **poliamida (nylon)** de altísima resistencia y **levemente flexible**. Su leve elasticidad y su solapa inferior permiten a la uña B.O. adaptarse al contorno de la llanta corrigiendo posibles holguras.

- Evita rayar las llantas de aluminio.
- Distancia entre los ejes de los agujeros variable de 70-80mm
- Compatible con la mayoría de modelos de **desmontadoras**.
- Diseñada para trabajar con neumáticos **RUNFLAT, PERFILES BAJOS Y SSR**.

—Recomendada para máquinas:

- **Semiautomáticas (Bandera)**
- **Tipo BUTLER**



No rayan, evitan holguras

Desarrollado en colaboración con la:

upna
Universidad Pública de Navarra
Nafarroako Unibertsitate Publikoa



Puede ver estos videos en youtube

Ref

05 R Uña B.O. recortada universal

Uña **PREMIUM** de **poliamida (nylon)** de altísima resistencia y **levemente flexible**. Su leve elasticidad y su solapa inferior le permiten a la uña de solapa recortada adaptarse al contorno de la llanta corrigiendo posibles holguras.

- Distancia entre los ejes de los agujeros variable de 70-80mm
- Compatible con la mayoría de modelos de desmontadoras.
- Diseñada para trabajar con neumáticos **RUNFLAT, PERFILES BAJOS Y SSR**.

—Válida para cualquier tipo de máquinas:

- **Automáticas**
- **Semiautomáticas (Bandera)**
- **Tipo BUTLER**



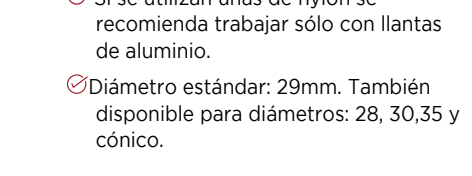
Ref

09 Acople



Acople fijo que permite instalar en cualquier **desmontadora** la **uña de nylon**.

- Fabricado en acero.
- Válido para todo tipo de uña de nylon y desmontadora del mercado. Incluida nuestra nueva referencia 06M uña para moto.
- Su diseño y materiales garantizan un anclaje fuerte y seguro.
- Si se utilizan uñas de nylon se recomienda trabajar sólo con llantas de aluminio.
- Diámetro estándar: 29mm. También disponible para diámetros: 28, 30, 35 y cónico.



Puede ver estos videos en youtube

Ref

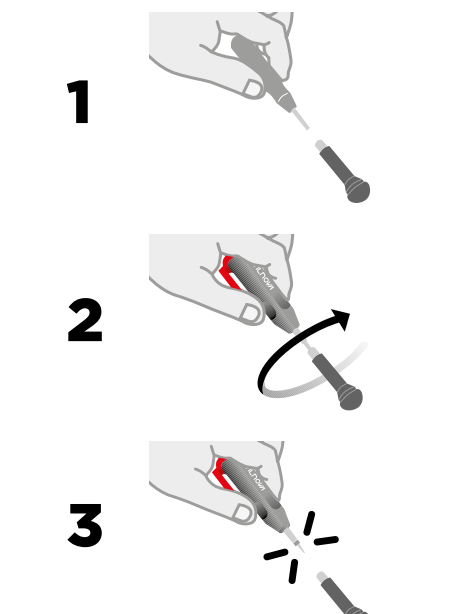
SC 02/PA Saca-obús con par de apriete

Extractor de obuses con par de apriete y sujeción de obús.

- Par de apriete estándar: 0.40 Nw/m
- También disponible en (0.25 - 0.45 Nw/m)
- Dispone de par de apriete con señal audible al llegar al máximo par de apriete.
- Adaptable a todo tipo de válvulas, especialmente a las electrónicas TPMS evitando dañar la válvula en el proceso de apriete del obús
- Fijación del obús a la herramienta.



Sujeción en un **CLICK**



Puede ver estos videos en youtube

Ref

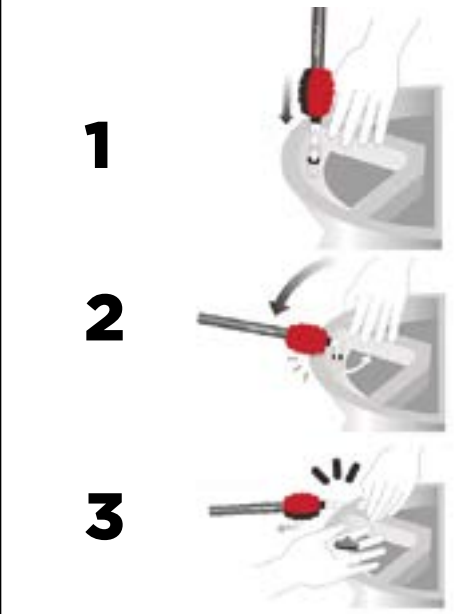
EV 02 Extractor de válvulas

Herramienta para la **colocación y extracción de válvulas**.

- Gracias a su exclusivo cabezal basculante no es necesario enroscar el útil para agarrar la válvula.
- Adaptable y válido para todo tipo de válvulas TPMS de goma.
- Punto de apoyo de caucho y nylon que evita rayar las llantas de aluminio.
- Cabezal basculante de agarre fabricado en acero templado.



Rápido y seguro



Puede ver estos videos en youtube

Ref

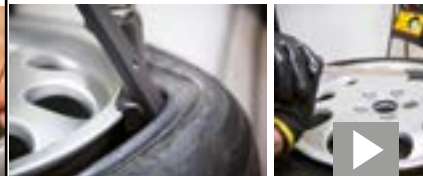
14 Desmontable protegido vulcanizado

Desmontable vulcanizado con un ángulo modificado y optimizado que **permite agarrar** más eficazmente el **neumático** sin dejar que se escape.

- Fabricado en acero.
- Evita rayar las llantas de aluminio gracias a su protección vulcanizada.
- Ref. 14 • 500mm •
- Ref. 14L • 600mm •
- Ref. 14V También disponible solo en acero, sin vulcanización.



Agarre perfecto
Elimina impactos



Puede ver estos videos en youtube

Ref
20 **Llave rápida de carraca**

Herramienta muy eficiente y práctica gracias a su ajuste preciso e inmediato.
Dispone de carraca hacia los dos sentidos con una apertura de 10 a 27 mm.
Especialmente indicada para maniobrar en zonas de difícil acceso.



Precisa y Resistente

Ref
SC 01 **Saca-obús estándar**



Saca obús estándar Utilnova con sujeción de obús.



Ref
16 **Limpia adhesivos para llantas**

Patented by UTILNOVA
El **limpia-adhesivos** para llantas elimina con facilidad el **adhesivo de los plomos adheridos a las llantas de aluminio**.
✔ Diseño cónico exclusivo que facilita el acceso a cualquier punto de la llanta sin dañarla.
✔ Dispone de un chivato visual que nos indica que el material limpia adhesivos se ha desgastado y es necesario sustituirlo.
✔ rpm máximas recomendadas 4500 rpm.



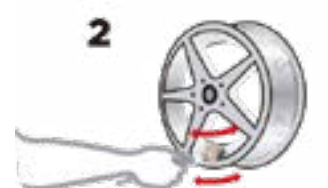
Limpieza en una sola pasada

Ref
22 **Gel de montaje para neumáticos**

Patented by UTILNOVA
Gel de montaje con una fórmula mejorada que facilita la lubricación de todo tipo de neumáticos.
✔ La fórmula contiene inhibidores de corrosión y detergentes que limpian la zona de contacto.
✔ Incluye escurridor para una óptima aplicación. No gotea y no deja huella ni suciedad.



Cómodo y fácil de aplicar



Puede ver estos videos en youtube

Tabla de referencias

Ref.	Artículo	Ref. específica (según diámetro)					
		28	29	30	35	cónico	
01	Kit V&M						
02	Kit chapa-aluminio	para uña 04	022804	022904	023004	023504	02C04
		para uña 05	022805	022905	023005	023505	02C05
		para uña 05R	022805R	022905R	023005R	023505R	02C05R
03	M Talonador	M (10" - 13")					
		L Talonador estandar					
		XL Talonador					
		XXL Talonador camión					
04	Uña nylon (standard)						
05	Uña nylon (B.O.)						
05	R Uña nylon recortada (universal)						
06	M Uña nylon moto						
09	Acople	0928	0929	0930	0935	09C	
14	Desmontable protegido vulcanizado.	500 mm					
	L Desmontable protegido vulcanizado.	600 mm					
	V Desmontable acero (sin vulcanizar)	500mm					
16	Limpia adhesivos para llantas						
20	Llave rápida de carraca						
22	Gel de montaje						
SC	01 Saca-obús estandar						
SC02	PA25 Saca-obús dinamométrico	(0.25 Nw/m)					
	PA40 Saca-obús dinamométrico	(0.40 Nw/m)					
	PA45 Saca-obús dinamométrico	(0.45 Nw/m)					
EV	02 Extractor de válvulas. Válido para válvulas electrónicas						



UTILNOVA.com
Innovation tools

Innovación de útiles, S.L.

SEDE CENTRAL

Avda. Navarra, 63 bajo
31580 Lodosa (Navarra) SPAIN
Tel. 948 693 937 - Fax. 948 693 527
Mov. 662 456 436
utilnova@utilnova.com

EXPORTACIÓN

Pol. Ind. Mutilva C/I 42
31192 Mutilva (Navarra) SPAIN
Tlf. +34 695 928 067
Skype: utilnova
export@utilnova.com



Empresa finalista en «Motortec», Madrid 2013



Empresa finalista en «Grand Prix», París 2013



UTILNOVA
Innovation tools

www.utilnova.com